

Sena 5R LITE

Návod k rychlému použití



Motocyklový Bluetooth® komunikační systém

Software Sena ke stažení

Stáhněte si aplikaci SENA MOTORCYCLES z Google Play nebo App Store.



SENA MOTORCYCLES

- Nastavení konfigurace zařízení

Stáhněte si následující položky ze sena.com.



Firmware



Sena správce zařízení

- Aktualizace firmwaru
- Nastavení konfigurace zařízení



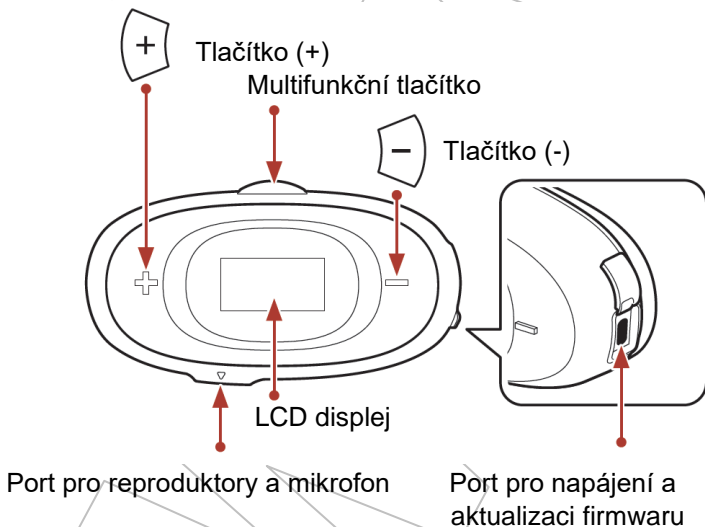
Návod k rychlému použití
Návod k použití

Sledujte nás na Facebooku, YouTube, Twitteru a Instagramu pro získání posledních informací a užitečných tipů.



Sena Technologies, Inc.
Zákaznická podpora: sena.com

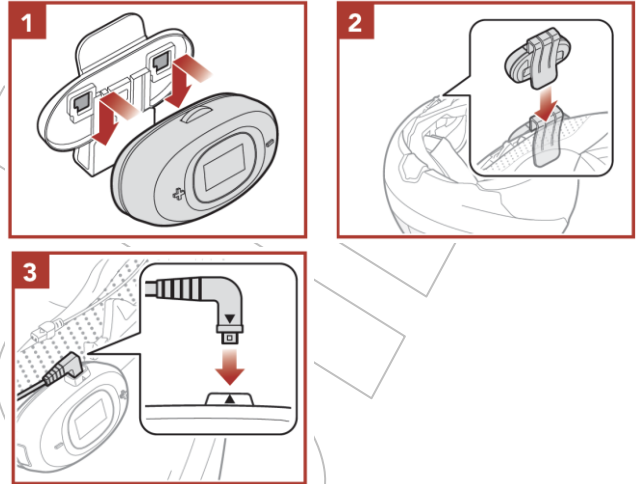
Detaily produktu



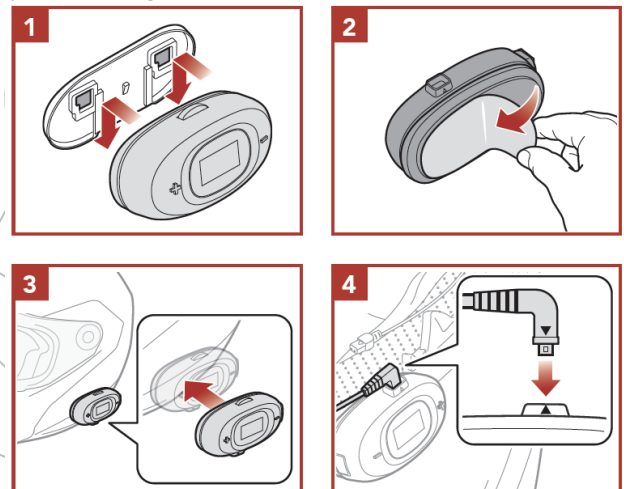
Instalace

- Pro více informací o instalaci viz. Návod k použití.

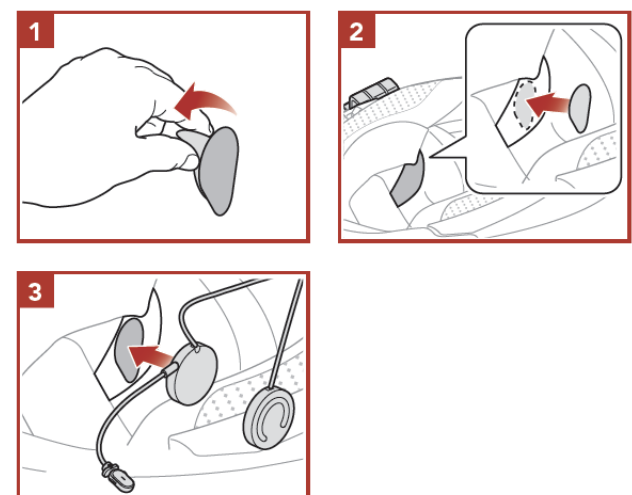
Použití klipsny pro hlavní jednotku




Použití samolepícího montážního adaptéru pro hlavní jednotku




Instalace reproduktorů



Význam ikon

 Stiskněte tlačítko opakovaně v uvedeném počtu

 Stiskněte a podržte tlačítko na uvedený čas

 "Hello" Hlasová výzva

(3) Vyberte 5R LITE v seznamu detekovaných Bluetooth zařízení.



Základní ovládání

Zapnutí napájení



Vypnutí napájení



Zvýšení/snížení hlasitosti







- Náhlavní souprava se přepne do režimu párování automaticky, když jí poprvé zapnete.
- Pro více informací o spárování telefonu viz. Návod k použití.

Použití telefonu

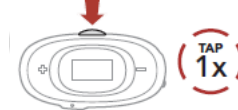
LCD displej

Stav hovoru

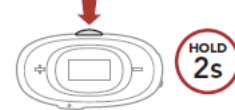


-  = Příchozí hovor
-  = Odchozí hovor
-  = Probíhající hovor
-  = Odmítnutý hovor

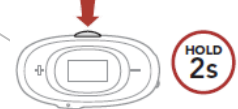
Přijetí hovoru



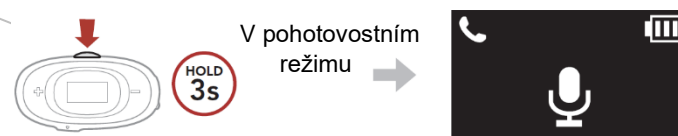
Ukončení hovoru



Odmítnutí hovoru



Hlasové vytáčení








Kontrola úrovně nabití baterie

LCD displej

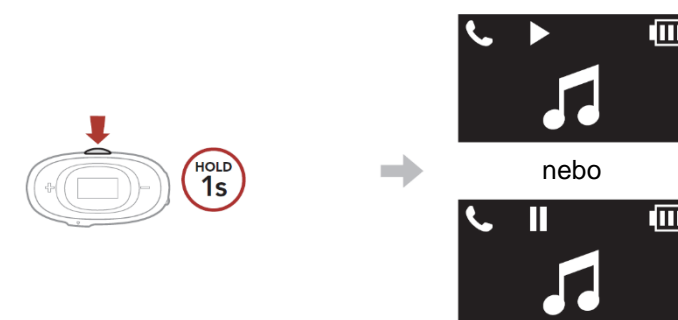
Indikátor baterie



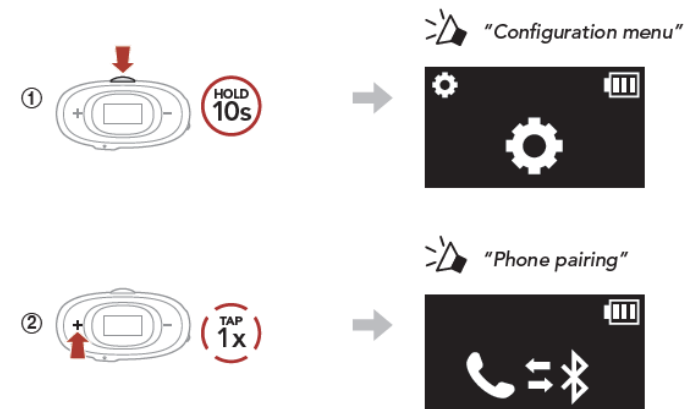
-  = Vysoká
-  = Střední
-  = Nizká
-  = Velmi nízká
-  = Nabíjení

Ovládání hudby

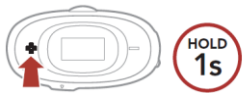
Přehrávání/pauza



Spárování telefonu



Následující stopa

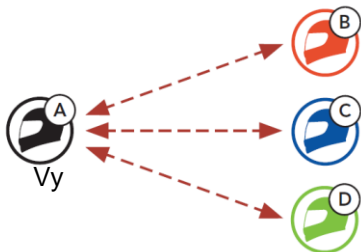


Předchozí stopa



Bluetooth interkom

S náhlavní soupravou lze spárovat až tři další jezdce pro konverzaci přes Bluetooth interkom.






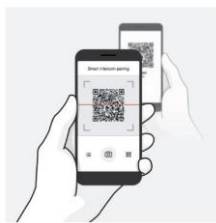
Spárování interkomu


Jsou zde dvě cesty, jak spárovat Bluetooth systém.

Použití chytrého spárování interkomu (SIP)

SIP umožňuje rychlé spárování s vašimi přáteli pro interkomovou konverzaci naskenováním QR kódu v aplikaci SENA MOTORCYCLES bez nutnosti pamatovat si použití tlačítek.

- (1) Spárujte mobilní telefon s Bluetooth systémem.
- (2) Otevřete aplikaci SENA MOTORCYCLES a klikněte na ikonu  (Nabídka Smart Intercom Pairing).
- (3) Naskenujte QR kód, zobrazený na mobilním telefonu vašeho přítele (B).
 - Váš přítel (B) může zobrazit QR kód na mobilním telefonu kliknutím na  → QR code () v aplikaci SENA MOTORCYCLES.



- (4) Klikněte na Save a zkontrolujte, že váš přítel (B) je s vámi (A) správně spárován.
- (5) Klikněte na Scan () a opakujte kroky 3 – 4 pro spárování s interkomovým přítelem (C) a (D).

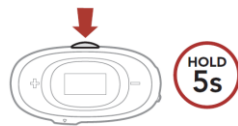
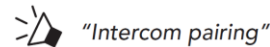
Poznámka:

Chytré spárování interkomu (SIP) není kompatibilní se Sena produkty, které používají Bluetooth verze 3.0 nebo nižší.

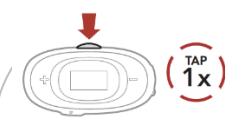
Použití tlačítek



- (1) Uživatelé (Vy, B) vstoupí do spárování interkomu.



- (2) Stiskněte multifunkční tlačítko na jednom z Bluetooth systémů.



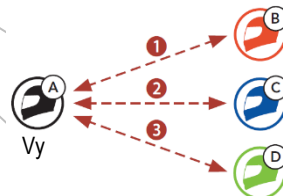
Zkontrolujte spárování interkomů.

- (3) Opakujte předchozí kroky pro spárování s ostatními Bluetooth systémy (C a D).

Poslední bude obslužen jako první

Pokud má Bluetooth systém více spárovaných Bluetooth systémů pro interkomovou konverzaci, naposledy spárovaný Bluetooth systém je nastavený jako první interkomový přítel.

Pořadí spárování Interkomů

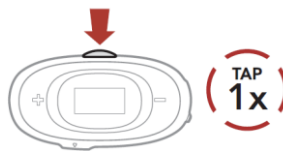


Kdo přijde poslední, bude obslužen jako první

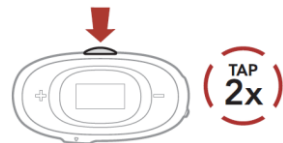


Dvoucestný interkom

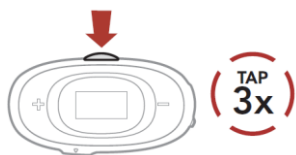
Spuštění/ukončení interkomové konverzace s prvním interkomovým přítelem D



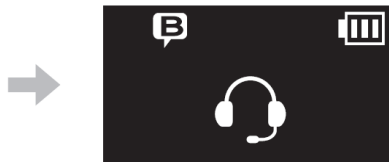
Spuštění/ukončení interkomové konverzace s druhým interkomovým přítelem C



Spuštění/ukončení interkomové konverzace se třetím interkomovým přítelem B



Interkomová konverzace s interkomovým přítelem

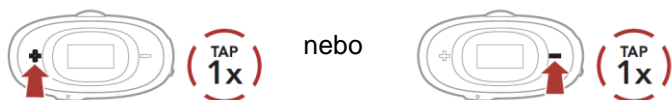


Konfigurační nabídka

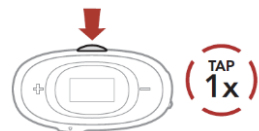
Přístup do konfigurační nabídky



Navigace mezi volbami nabídky

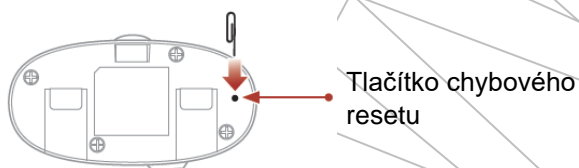


Vykonání volby



Odstraňování závad

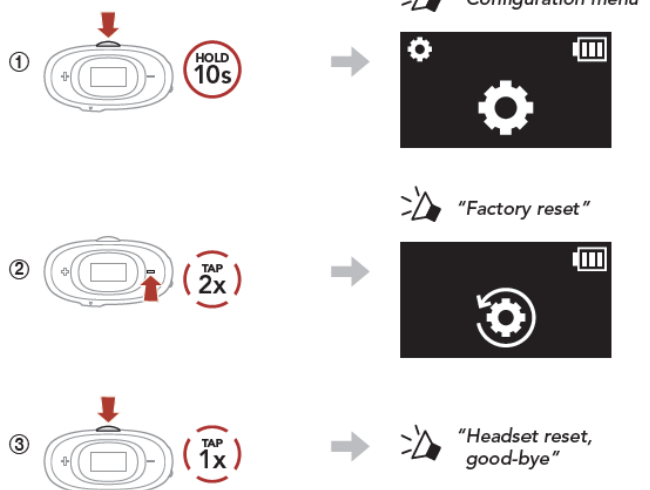
Chybový reset



Poznámka:















Chybový reset neobnoví výchozí tovární nastavení Bluetooth systému.

Tovární reset



Rychlá reference

| Typ | Operace | Tlačítka |
|-------------------|---------------------------------------|-------------------------------|
| Základní ovládání | Zapnutí napájení/ Vypnutí napájení | + - (HOLD 1s) + - (TAP 1x) |
| | Zvýšení/snížení hlasitosti | + - nebo + - (TAP 1x) |
| Telefon | Přijmutí hovoru | ☾ (TAP 1x) |
| | Ukončení hovoru | ☾ (HOLD 2s) |
| | Odmítnutí hovoru | ☾ (HOLD 2s) |
| | Hlasové vytáčení | ☾ (HOLD 3s) |

| Typ | Operace | Tlačítka |
|---|------------------------|--|
|  Interkom | Spárování interkomu |     |
| | Start/konec interkomu |   |
|  Hudba | Přehrávání/pauza hudby |   |
| | Stopa vpřed |   |
| | Stopa vzad |   |

Dovozce:
 ACI – Auto Components
 International, s.r.o.
 Podnikatelská 549,
 190 11 Praha 9
 Tel: (+420) 274 021 111
 www.aci.cz



Poznámka:
 Podrobné informace k produktu ke stažení na www.aci.cz